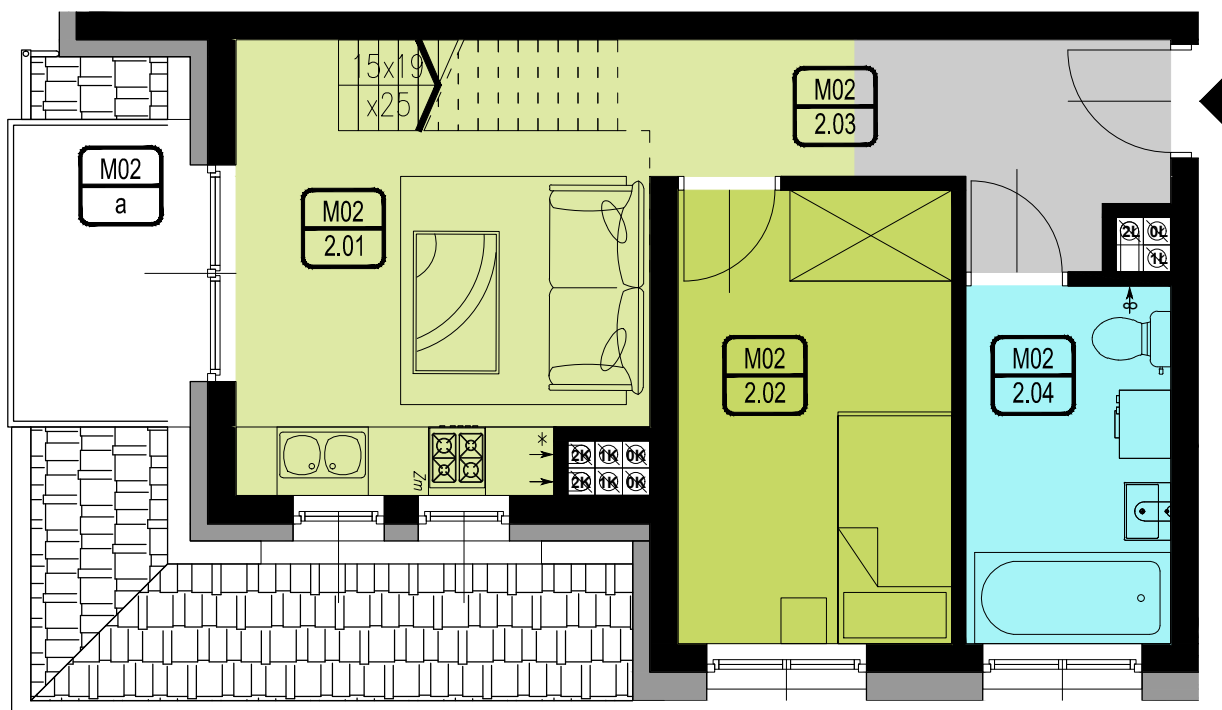
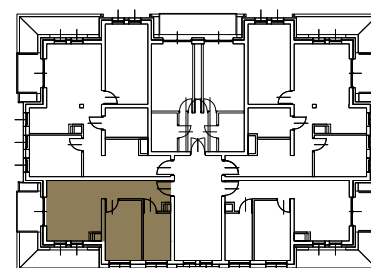


ZAŁĄCZNIK DO UMOWY NR:



ZESTAWIENIE POWIERZCHNI					
NR POM.	NAZWA POMIESZCZENIA	WYS. POM.[m]	POW.[m ²]	UWAGI	
M02	2.01	POK. DZIENNY Z ANEKSEM KUCH.	2.76	16.18	
	2.02	SYPIALNIA	2.76	9.55	
	2.03	KORYTARZ	2.76	4.48	
	2.04	ŁAZIENKA	2.76	5.65	
	2.05	ANTRESOLA	2.20	30.61	POW. PODŁOGI
				4.24	50% POW. 1.4m<H<2.2m
				14.93	H>2.2m
				19.17	SUM. POW. UŻYT. ANTR.
	A	BALKON	-	3.75	
	B	TARAS ANTRESOLI	-	14.40	
SUMA CAŁKOWITEJ POWIERZCHNI MIESZKANIA			84.62	POW. PODŁOGI Z TARAS.	
SUMA UŻYTKOWEJ POWIERZCHNI MIESZKANIA			55.03	BEZ BALKONÓW I TAR.	



BUDYNEK B

MIESZKANIE nr 2 PIĘTRO 2

aranżacja wnętrza służy wyłącznie celom ilustracyjnym